



# Welt Velo Tag

am **Freitag, 3. Juni 2022**

mit  **PRO VELO**  
**BRUGG-WINDISCH**

Programm:

**Rundfahrt «Hier streikt mein Bike»**

inkl. Erläuterungen rund 1 Stunde

**Film “Dead End and Cake”**

um 18:30 Uhr im Kino Odeon

Der Film wird offeriert von pro Velo und ist für Teilnehmer der Rundfahrt und Pro Velo Mitglieder gratis.



**Gemütliches Beisammensein**

ab 19:30 Uhr im Kino Odeon





# 1 Fehlende Veloverbindung zwischen Brugg und Windisch



Foto: Pro Velo Brugg-Windisch

## Muusloch



Es geht nicht vorwärts, nicht zurück,  
ich arme Maus werd' ganz verückt.  
Mein Velo durch das Muusloch tragen,  
wie lang' muss ich mich damit noch plagen?

Foto: Pro Velo Brugg-Windisch

# Bahnhof Brugg-Windisch

## Platz für Velo-Abstellanlage nutzen

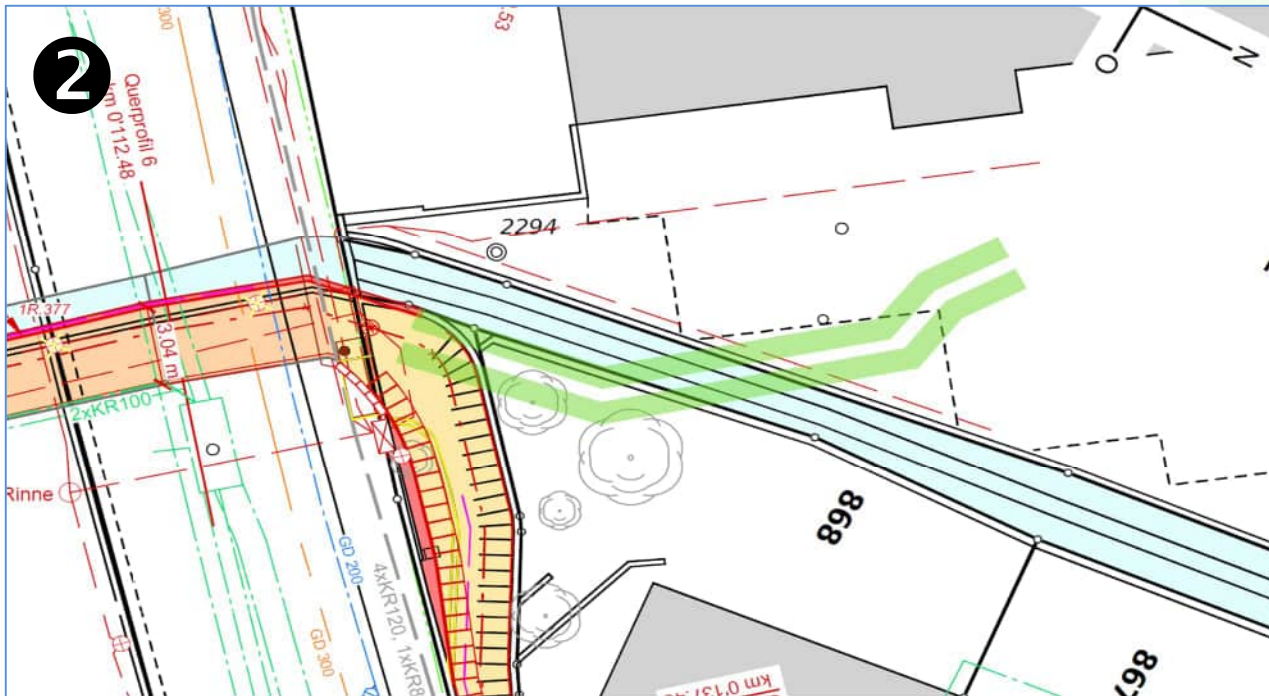


## Bahnunterführung Brugg-Windisch - eine Rampe wurde „vergessen“





2



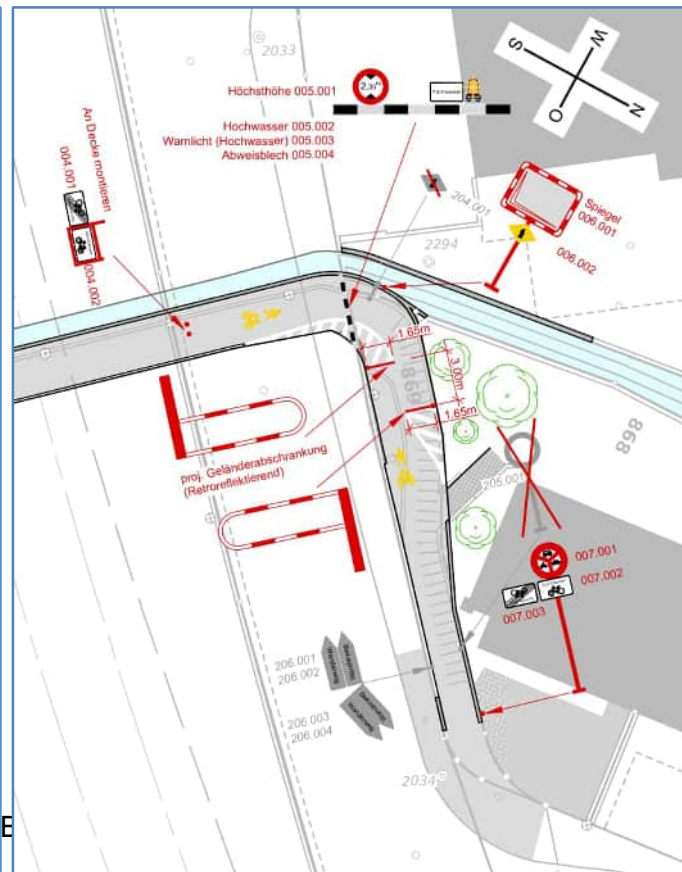
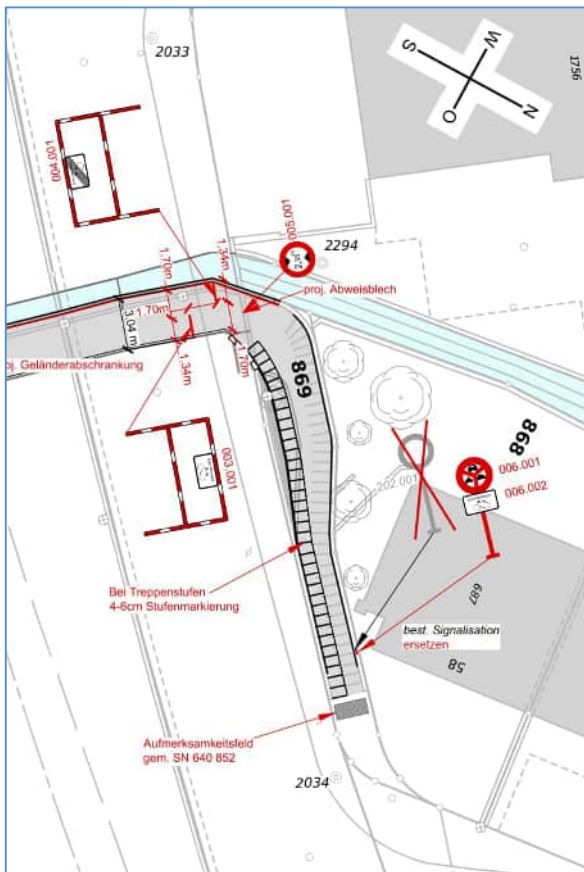
# Ungeeignete Rampe zur Süssbachunterführung



Foto: Pro Velo Brugg-Windisch



Foto: Pro Velo Brugg-Windisch



VERGLEICH:	Ausschreibung	RR Beschluss
Datum	01.11.2019	04.05.2022
<b>Rampe Windisch</b>		
lichte Breite, engste Stelle unten	2.45 m	3.0 m
Swisscom-Schachtkopf	belassen	abgesenkt
Neigung	11.80%	10.0%
Zwischenpodest	ohne	ohne
<b>Richtungswechsel Südportal</b>		
lichte Breite der Kurve	2.4 m	3.04 m
<b>Unterführung</b>	Länge: 80 m	
lichte Breite, Südportal	2.44 m	3.0 m
Schikane Nordportal	2x 1.34 m Durchgang	2x 1.88 m Durchgang
	mit 1.7 m Abstand, <b>nicht einsehbar !</b>	mit 3 m Abstand, gut einsehbar, mit Spiegel
<b>Richtungswechsel Nordportal</b>		
lichte Breite der Kurve	1.34 m	3.7 m
Kurvenradien	ca. 2.7 m	ca. 3.4 m
<b>Rampe Brugg</b>		
lichte Breite, engste Stelle oben	0.9 m (nur Velo)	1.95 m (Velo & FG)
Handlauf	innerhalb lichter Breite	aussen/mitig über Mauerkante
Neigung	16.7%	13.0%
Gestaltung des Fussweges	Treppenweg innen	nur Rampe
Kosten gemäss KV	CHF 940'000.00	CHF 1'012'000.00



2

## Einbahnschild ist zu entfernen

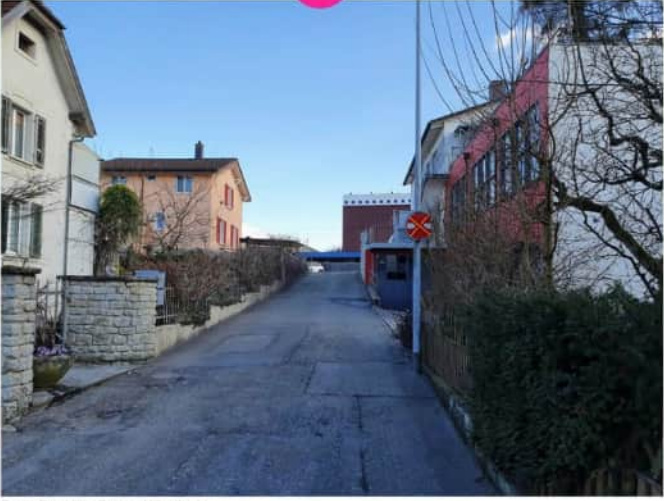


Foto: Pro Velo Brugg-Windisch



Wegen eines neuen Verkehrsregime wurde das Einbahnschild an der Aarauerstrasse ersetzt.  
Die hinfällig gewordene "verbotene Fahrrichtung-Tafel wurde jedoch vergessen abzumontieren.

## Einbahnstrasse soll für Velos geöffnet werden



Foto: Pro Velo Brugg-Windisch



Foto: Pro Velo Brugg-Windisch

## Einbahnstrasse soll für Velos geöffnet werden



Foto: Pro Velo Brugg-Windisch



Foto: Pro Velo Brugg-Windisch

## Allgemeines Fahrverbot soll für Velos geöffnet werden



Foto: Pro Velo Brugg-Windisch

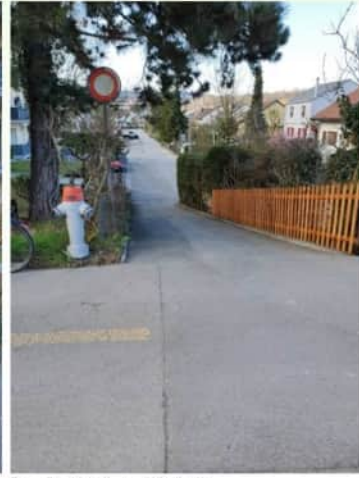


Foto: Pro Velo Brugg-Windisch



### 3 Blumentröge engen Velostreifen ein: unnötig & nicht zulässig!

👎 9



nur 88 cm statt min. 145 cm

### Sackgasse nicht als "Sackgasse mit Ausnahme" ausgeschildert

👎 4



### Posten auf Fahrbahn

👎 5



👎 6

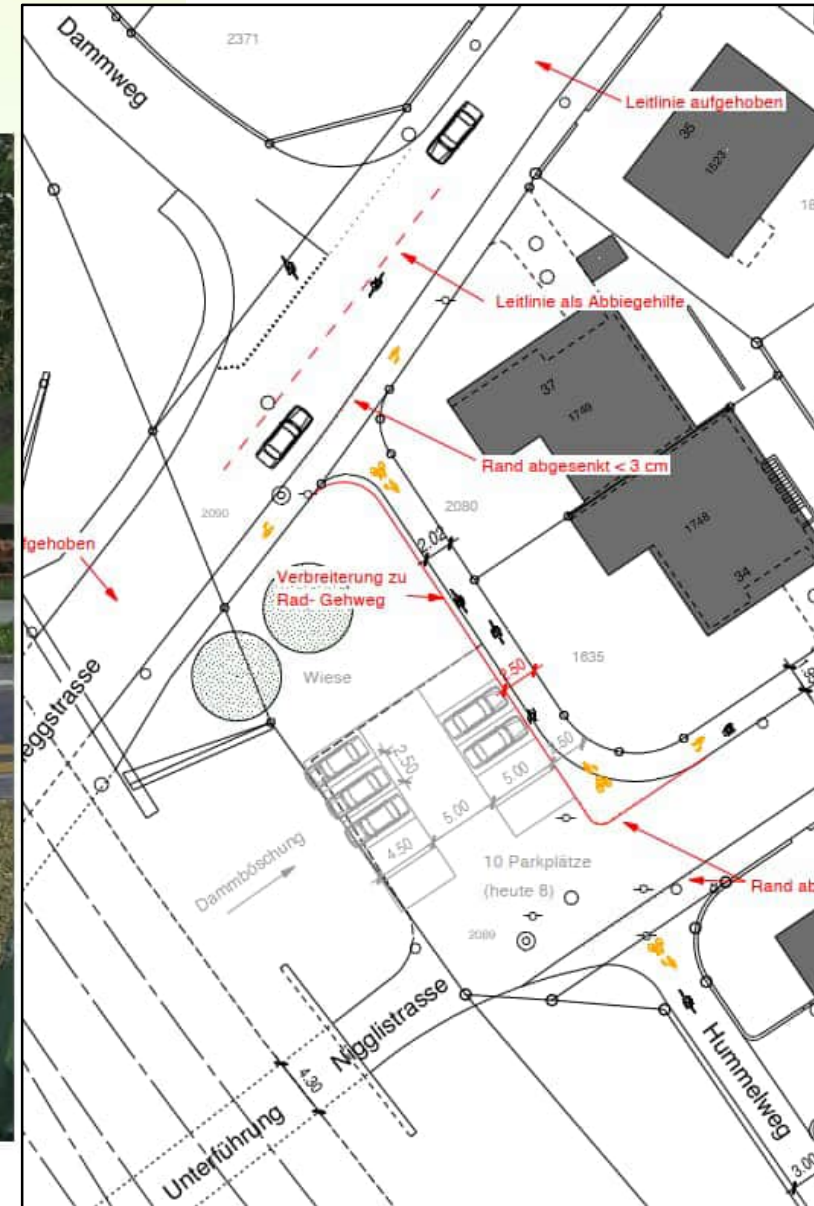




# komfortable Trottoirabsenkung



Foto: Pro Velo Brugg-Windisch





# Unkomfortable Schikane auf wichtiger Veloroute

3



## Sichtzone bei Ausfahrt erhöhen

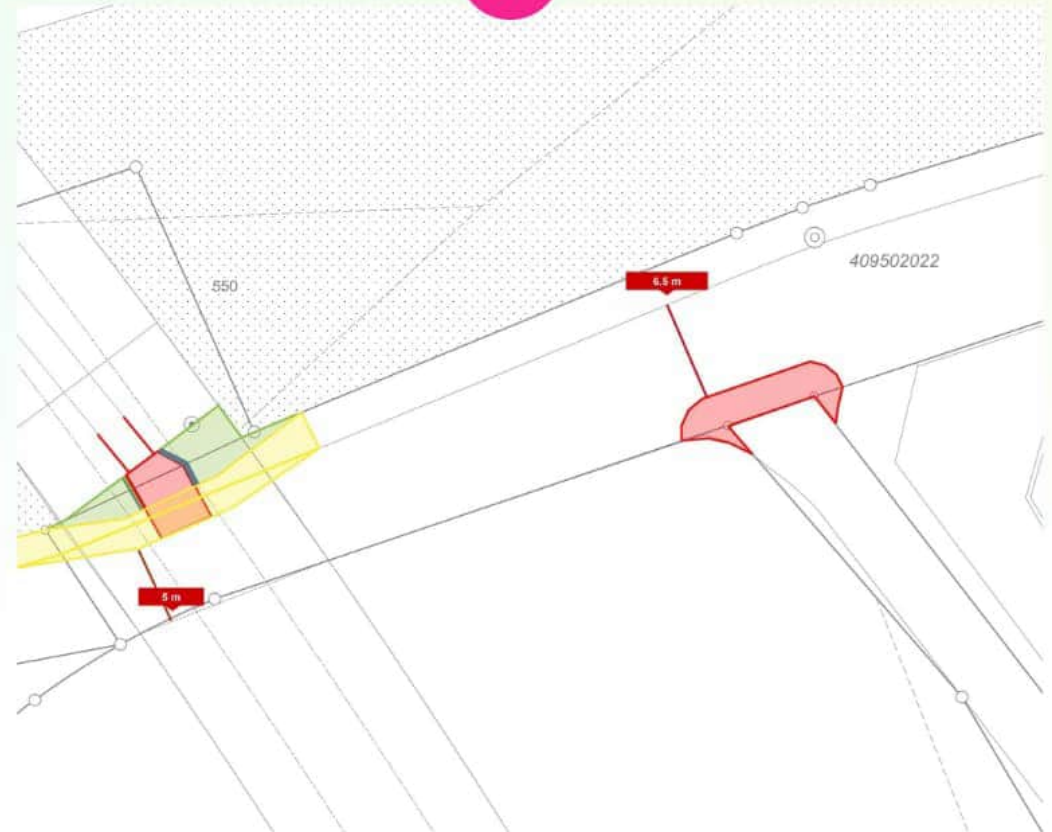


Foto: Pro Velo Brugg-Windisch





# Sehr steile Zufahrtsrampe für wichtige Aare-Querung

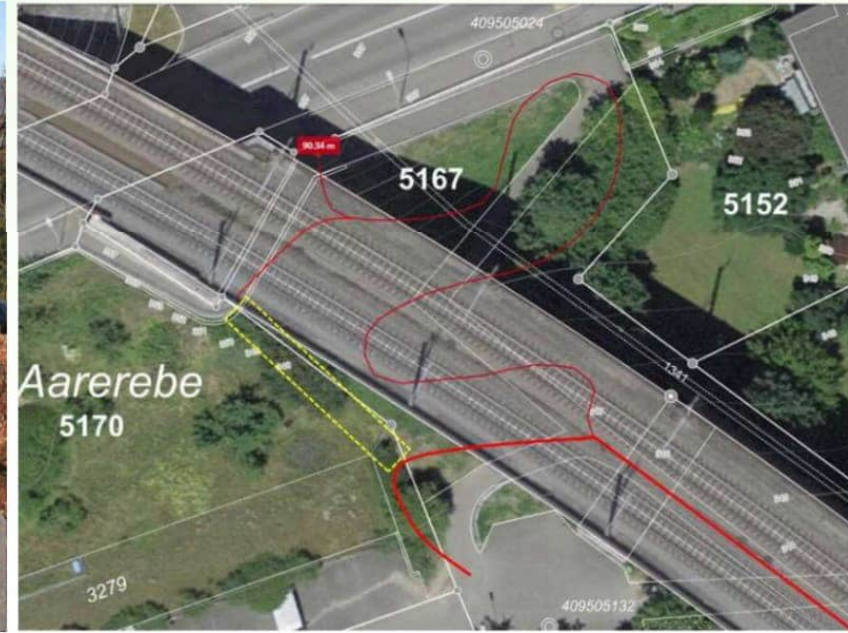


Foto: Pro Velo Brugg-Windisch

Foto: Pro Velo Brugg-Windisch

Foto: Pro Velo Brugg-Windisch



NR	Typ	Schwachstelle	Loesungsvorschlag	Kosten	Priorität	Zeithorizont
S2-019	Hauptverbindung	Rad-/Gehweg zu schmal (2.0m)	Verbreiterung Brücke um 1.0m oder neue Brücke	CHF 1'140'000	hoch	2030



# neue Trottoirabsenkung



# Falsche Sackgassen-Beschilderung



Foto: wolfiz



5

# Schwellen lösen keine Probleme, behindern aber den Langsamverkehr



Foto: Pro Velo Brugg-Windisch



Foto: Pro Velo Brugg-Windisch

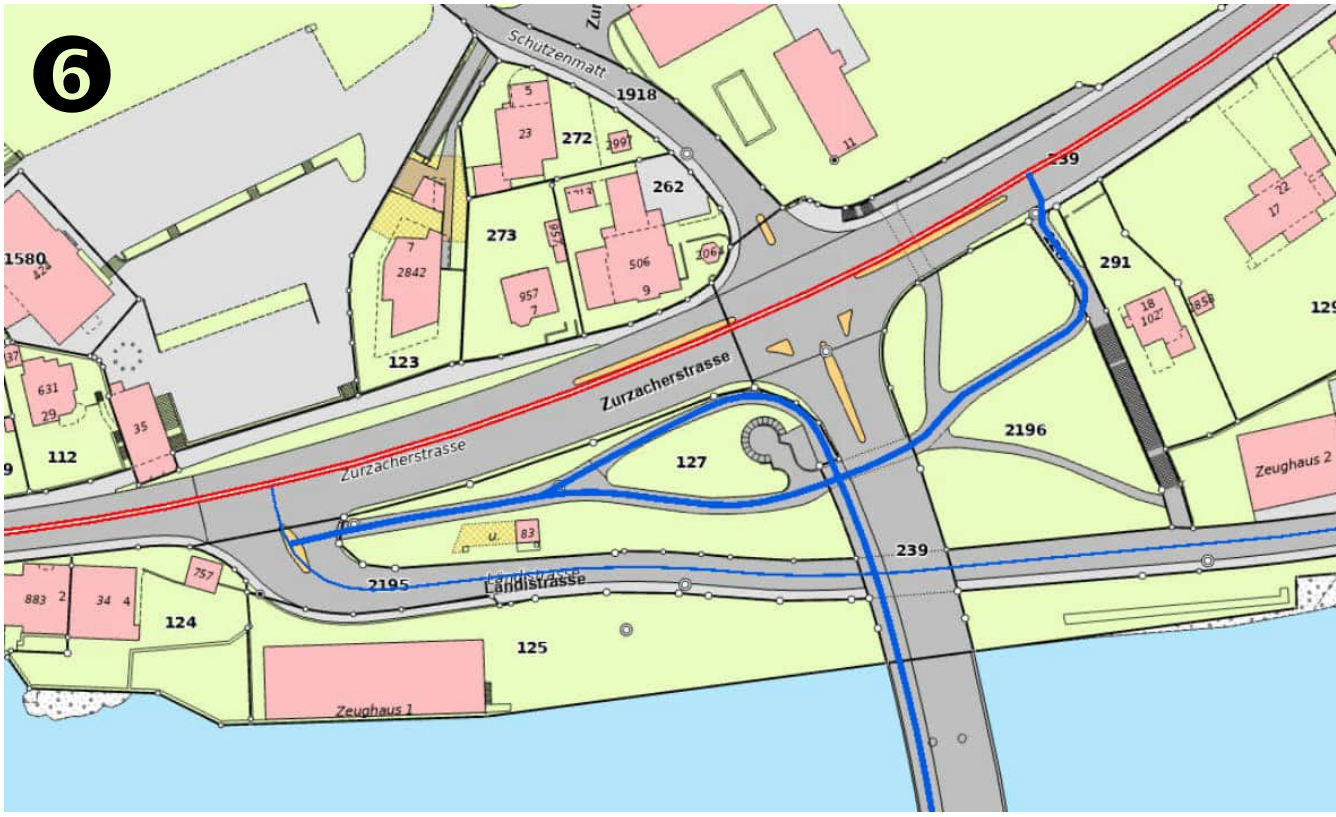


# Abbiegen bei Rot nicht umgesetzt



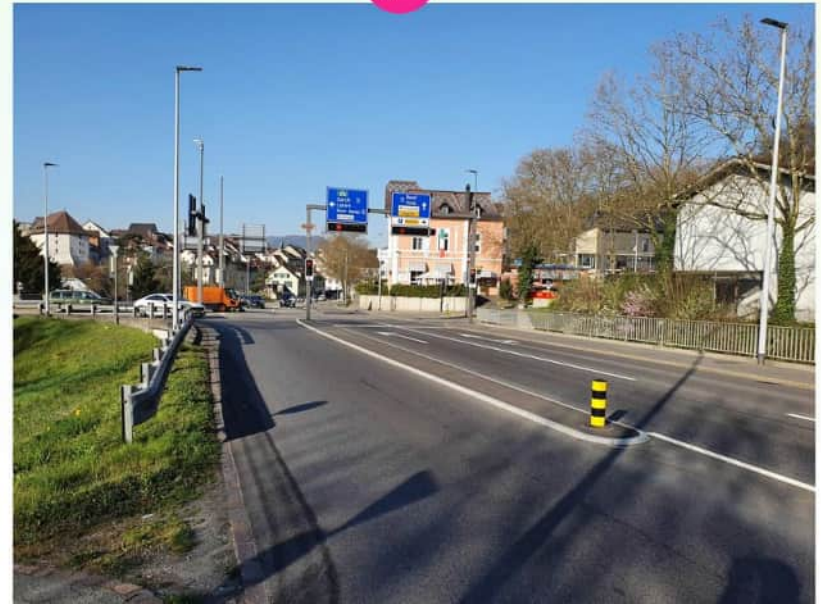


6



# für Velos untaugliche Kreuzung

👎 8



# Fahrverbot durch Unterführung aufheben

👎 5





# Fehlende Piktogramme

6



Foto: Pro Velo Brugg-Windisch

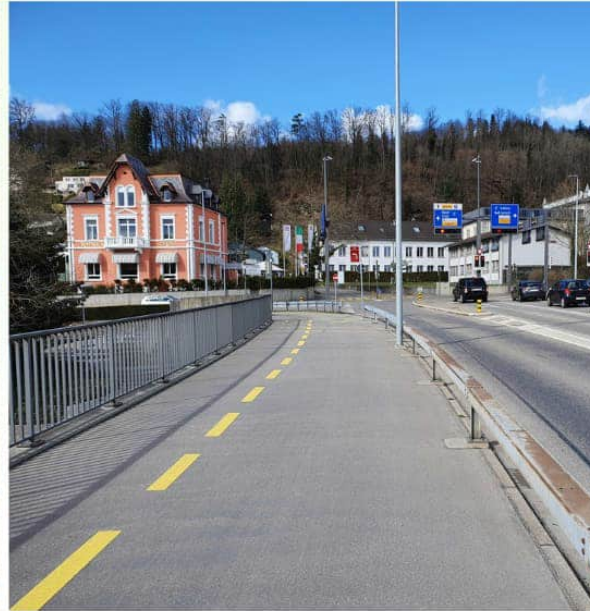


Foto: Pro Velo Brugg-Windisch

# Veloparkplatz beim Friedhofeingang



Foto: Pro Velo Brugg-Windisch

# Allg. Fahrverbot zugunsten Velos aufheben

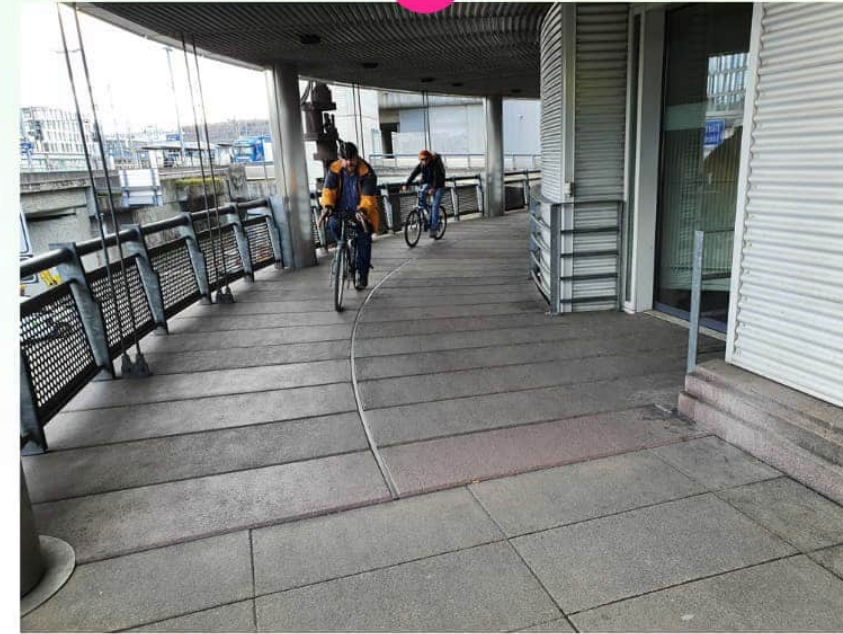


Foto: Pro Velo Brugg-Windisch



Foto: Pro Velo Brugg-Windisch





**Abgestellte Velos erschweren  
Durchkommen für andere**

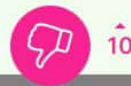


Foto: Pro Velo Brugg-Windisch

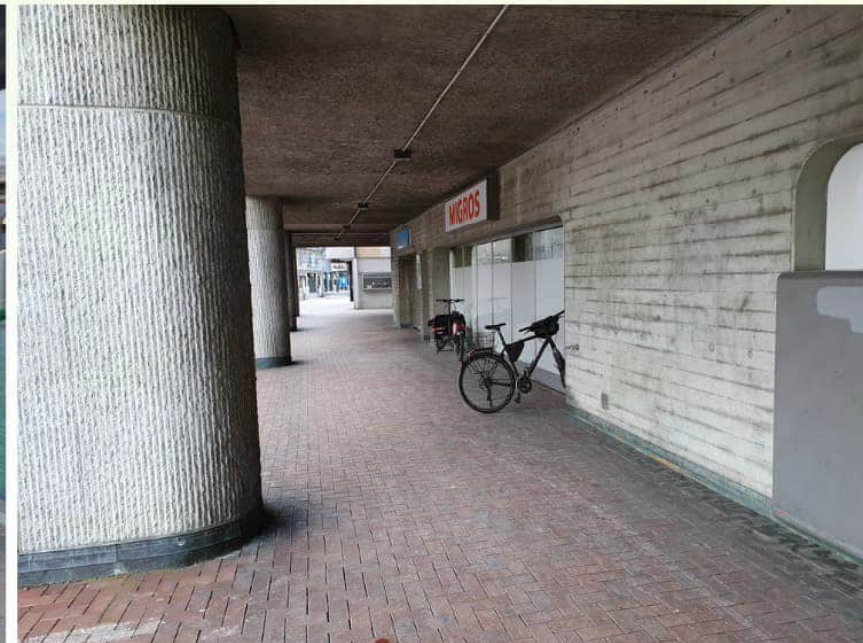
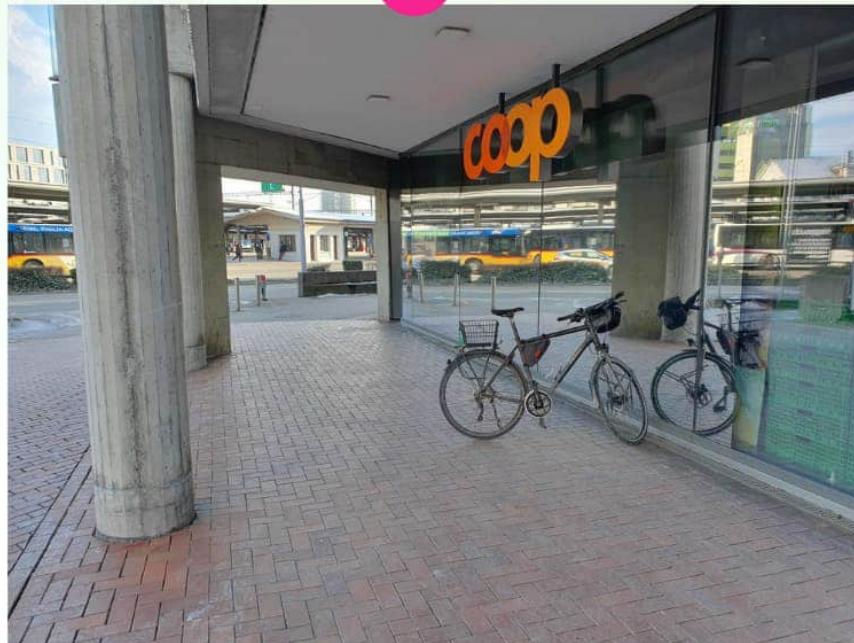
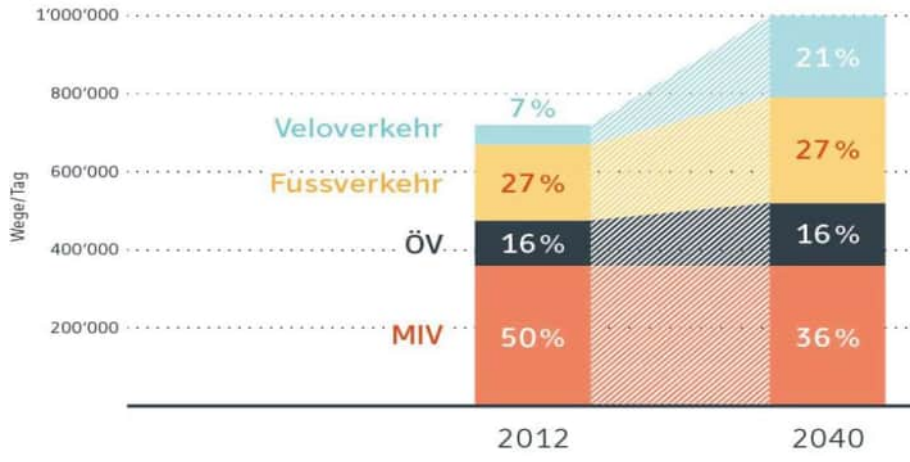


Foto: Pro Velo Brugg-Windisch

Foto: Pro Velo Brugg-Windisch

Foto: Pro Velo Brugg-Windisch





## Veloweg mündet in Hauptstrasse ohne Velo-Infrastruktur



## Ungeeignete Zufahrt zur Veloabstellanlage



**PRO VELO**  
BRUGG-WINDISCH

**+300%**